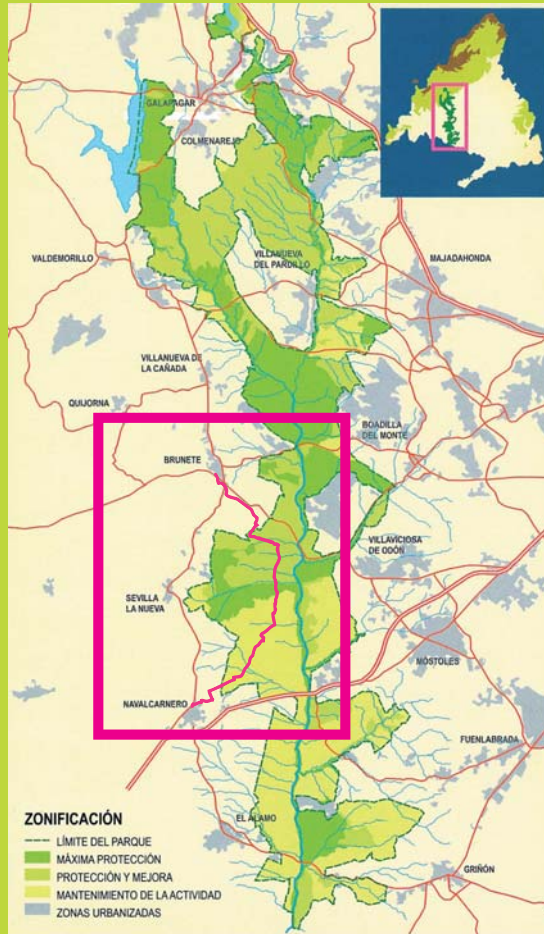


Situación en relación al Parque Regional



ruta 27 De Brunete a Navalcarnero

Ficha técnica

- Recorrido: Casco urbano de Brunete - Casco urbano de Navalcarnero.
- Longitud: 21,2 km.
- Tiempo: A pie 7h - 9h, en bicicleta 2h 30' - 3h 30'.
- Cota máxima: 685 m. Cota mínima: 590 m. Desnivel: 95 m.
- Andando dificultad: Baja. En bici dificultad: Baja.

Puntos singulares

- 1 Fortín de la Guerra Civil
- 2 Chopo de gran talla
- 3 Dehesa de Marimartín

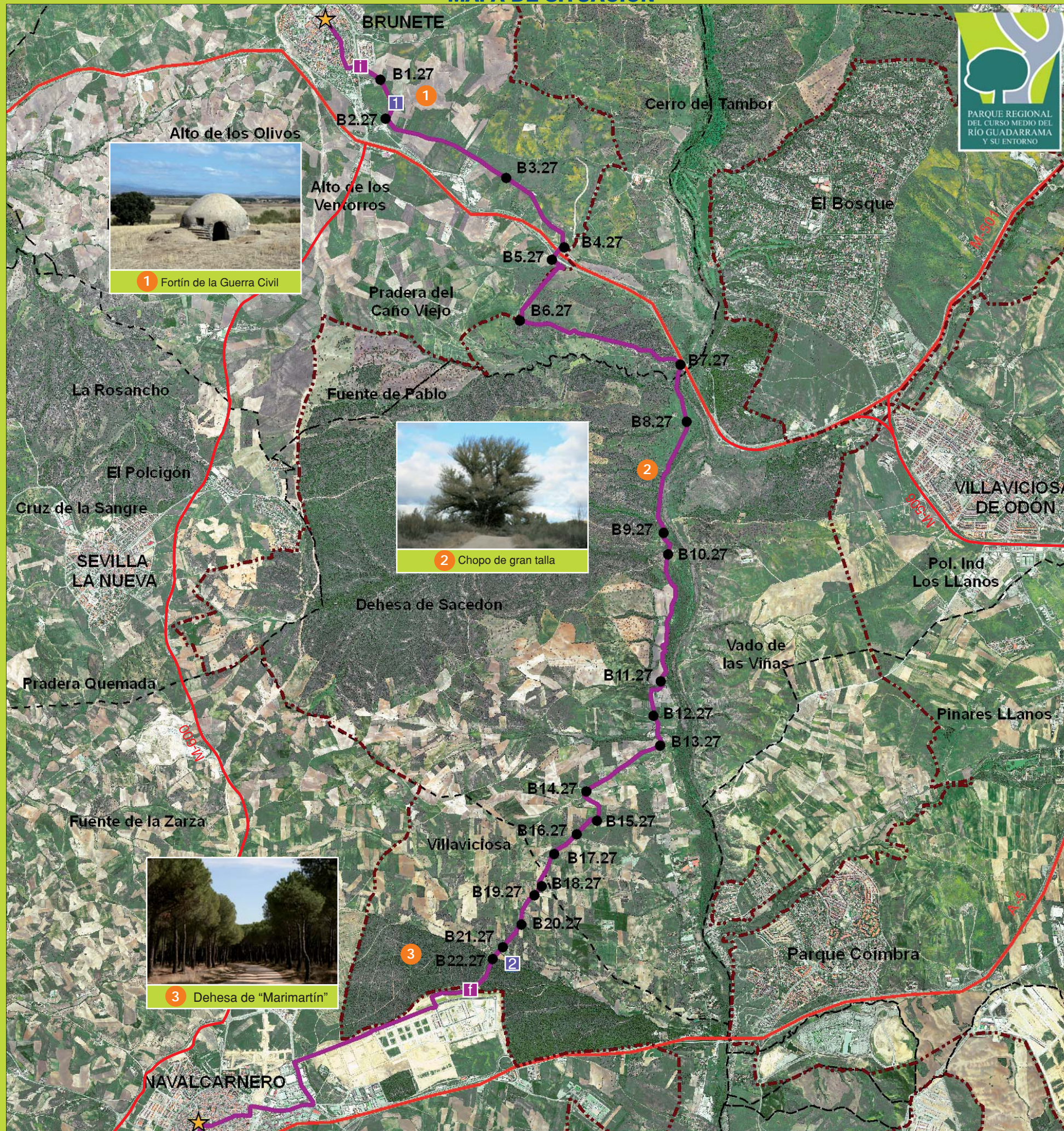
Leyenda

- B ● Baliza en la Ruta
- ☆ Punto Inicio/Final de la Ruta
- Cartel temático
- Cartel informativo
- Límite del Parque Regional
- Recorrido de la ruta
- Carreteras principales
- Límite Término Municipal

Perfil altimétrico de la ruta



MAPA DE SITUACIÓN



Recursos naturales

FLORA

- Fresno (*Fraxinus angustifolia*)
- Mimbrera (*Salix fragilis*)
- Álamo blanco (*Populus alba*)
- Chopo (*Populus x canadensis*)
- Bardaguera (*Salix salviifolia*)
- Encina (*Quercus ilex* subsp. *ballota*)
- Pino piñonero (*Pinus pinea*)
- Pino resinero (*Pinus pinaster*)
- Pino salgareño o negral (*Pinus nigra*)



Encina (*Quercus ilex*)

AVES

- Moscón (*Remiz pendulinus*)
- Pito real (*Picus viridis*)
- Torcecuello (*Jynx torquilla*)
- Oropéndola (*Oriolus oriolus*)
- Lavandera (*Motacilla flava*)
- Zarcero (*Hippolais polyglotta*)
- Carricero (*Acrocephalus scirpaceus*)
- Ánade real (*Anas platyrhynchos*)
- Chochín (*Troglodytes troglodytes*)
- Azor (*Accipiter gentilis*)
- Gavilán (*Accipiter nisus*)
- Búho chico (*Asio otus*)
- Águila culebrera (*Circus gallicus*)
- Picogordo (*Coccothraustes coccothraustes*)
- Rabilargo (*Cyanopica cyanus*)
- Águila calzada (*Hieraaetus pennatus*)
- Milano negro (*Milvus migrans*)
- Milano real (*Milvus milvus*)
- Cárabo (*Strix aluco*)

MAMÍFEROS

- Lirón careto (*Eliomys quercinus*)
- Tejón (*Meles meles*)
- Jabalí (*Sus scrofa*)
- Gato montés (*Felis sylvestris*)
- Garduña (*Martes foina*)



Jabalí (*Sus scrofa*)

Principales puntos GPS

- 30415719E 4472892N
- 30417096E 4462133N
- 30416184E 4472565N
- 30417527E 4462408N
- 1 30416287E 4472565N
- 2 30419352E 4468244N
- 3 30417320E 4462460N

Escala gráfica

